

În ultimele noastre  
trei aventuri,  
am încercat să-l  
salvăm pe directorul  
nostru din bețele.  
Credea că e cu  
adevărat supererou -  
dar nu era!

Nu ne gândeam  
că lucrurile o vor  
lua rază mai  
rău - însă au  
luat-o!



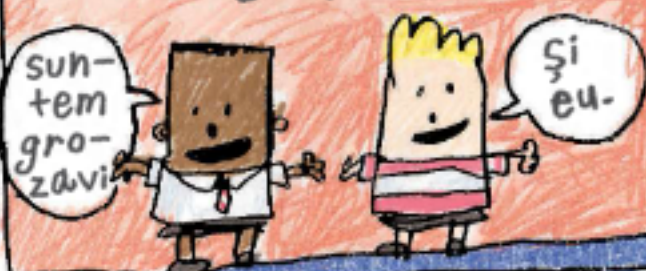
# ADEVĂRUL

NOU-  
NOUT!

## TOP SECRET

### Despre CĂPITANUL CHILOT

Erau odată doi puști  
grozavi, pe nume  
George și Harold.



Aveau un  
director  
bătrân și  
răutăcios,  
domnu' Krupp.



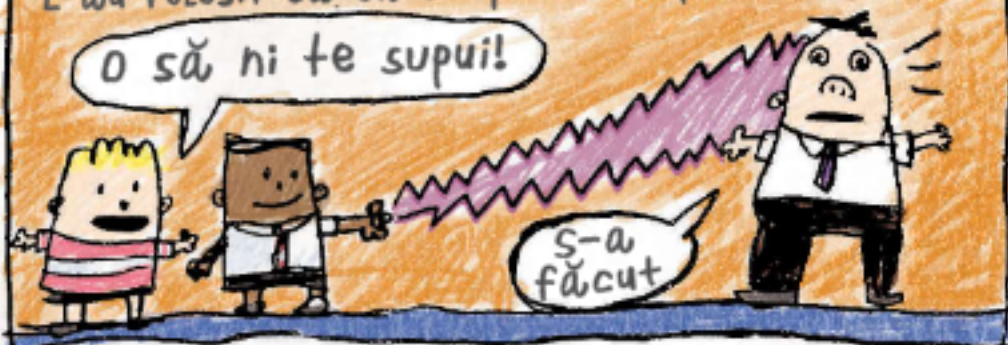
Domnu' Krupp era  
foarte rău cu  
George și Harold.



Așa că  
au cumpărat  
hipno-inelul  
3-D.



L-au folosit ca să-L hipnotizeze pe domnu' Krupp.





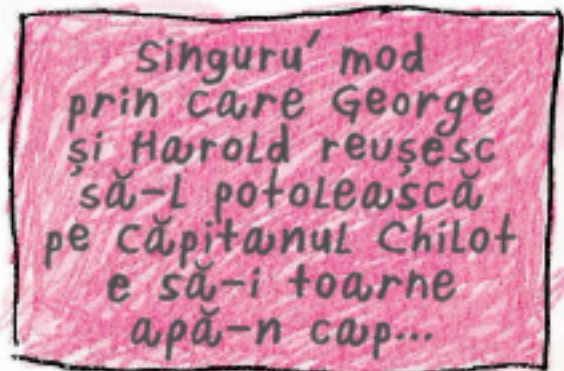
Și s-a ales  
cu superputeri!



Acum Căpitanul Chilot  
e incredibil de forțos.  
Poate să și ZBOARE.



Singuru' mod  
prin care George  
și Harold reușesc  
să-l potolească  
pe Căpitanul Chilot  
e să-i toarne  
apă-n cap...



...Așa se trans-  
formă la loc în  
domnu' Krupp.



Dar atenție: fiindcă ori de câte ori  
domnu' Krupp aude pe cineva pocnind  
din degete...



...redevine  
„știți voi cine”.



Căsuța din copac



BD

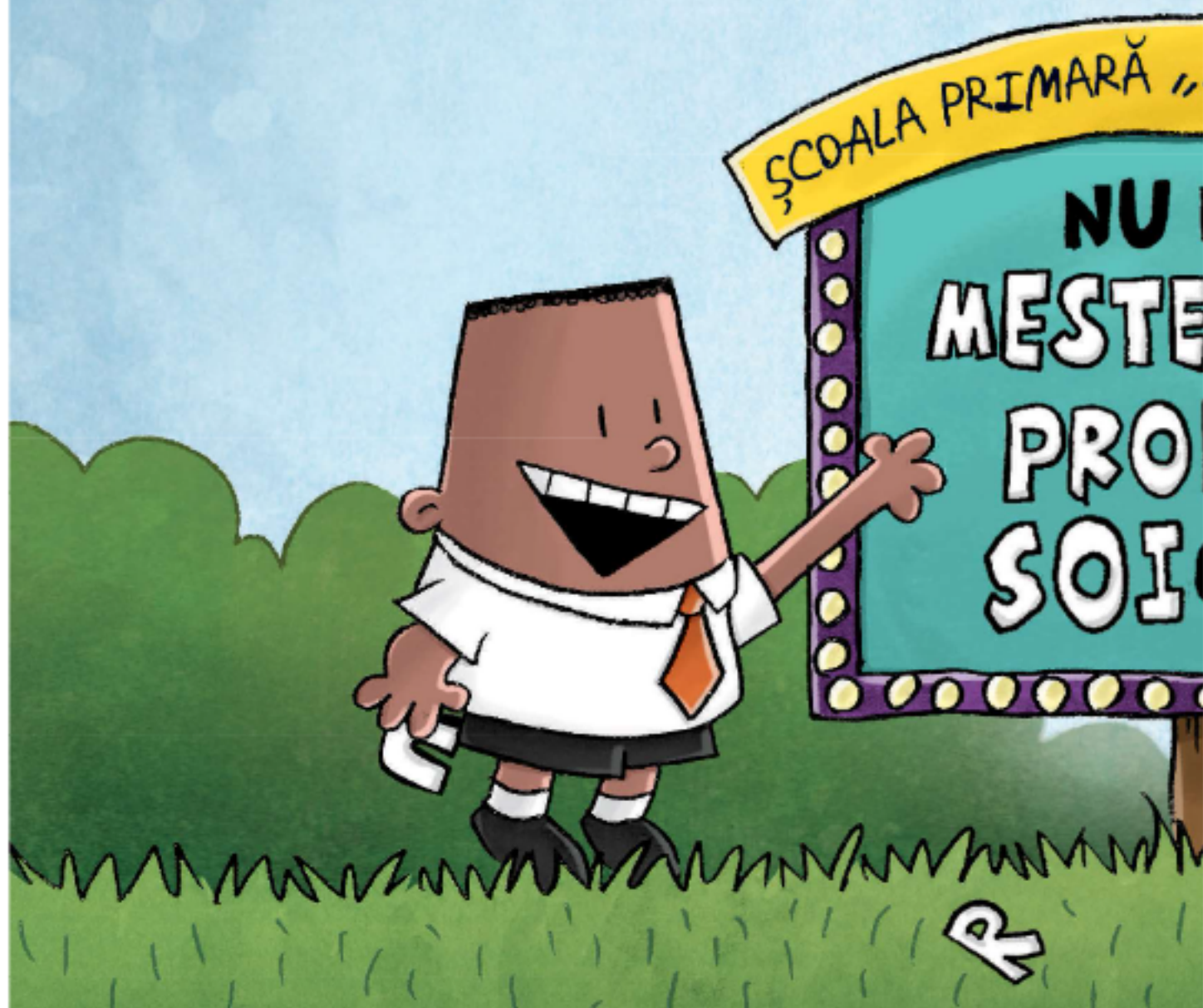
# CAPITOLUL 1

## GEORGE ȘI HAROLD

Ei sunt George Beard și Harold Hutchins. George e puștiul din stânga, cu cravată și freză turtită. Harold e cel din dreapta, în tricou și cu freză nereușită. Țineți-i minte!



Fiecare „expert“ de la Școala Primară „Jerome Horwitz“ avea propria părere despre George și Harold. Consilierul lor, domnul Rected, credea că băieții aveau A.D.D. Psihologul școlar, domnișoara Labler, i-a diagnosticat cu A.D.H.D. Iar domnu' Krupp, directorul lor cel răutăcios, credea că sunt doar *R.Ă.I.*!



Dacă mă întrebați pe mine, George și Harold sufereau, pur și simplu, de S.Ș.S.P. (Sindromul Școlii Super Plicticoase).

Vedeți voi, George și Harold nu erau, de fapt, copii răi. Ba chiar erau băieți isteți și prietenoși. Singura lor problemă era că se plictiseau la școală. Așa că se apucau singuri să „dezmoștească atmosfera“ pentru toată lumea. Ce grijulii, nu-i așa?







Din păcate, *grija* lui George și a lui Harold îi băga în bucluc din când în când. Uneori îi băga într-un *DITAMAI* buclucul. Iar odată i-a băgat *în asemenea* bucluc, că era cât pe ce ca un om de știință nebun, crud, maniac, îmbrăcat într-un costum mare de robot să pună stăpânire pe întreaga planetă!

Dar, înainte să vă pot spune povestea aia, trebuie să vă spun povestea *asta...*

